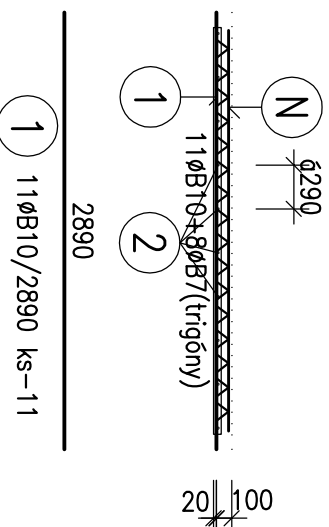
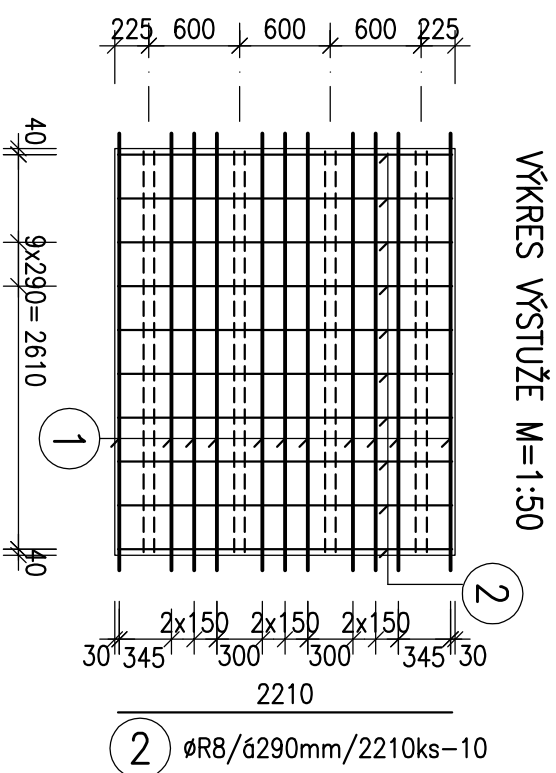
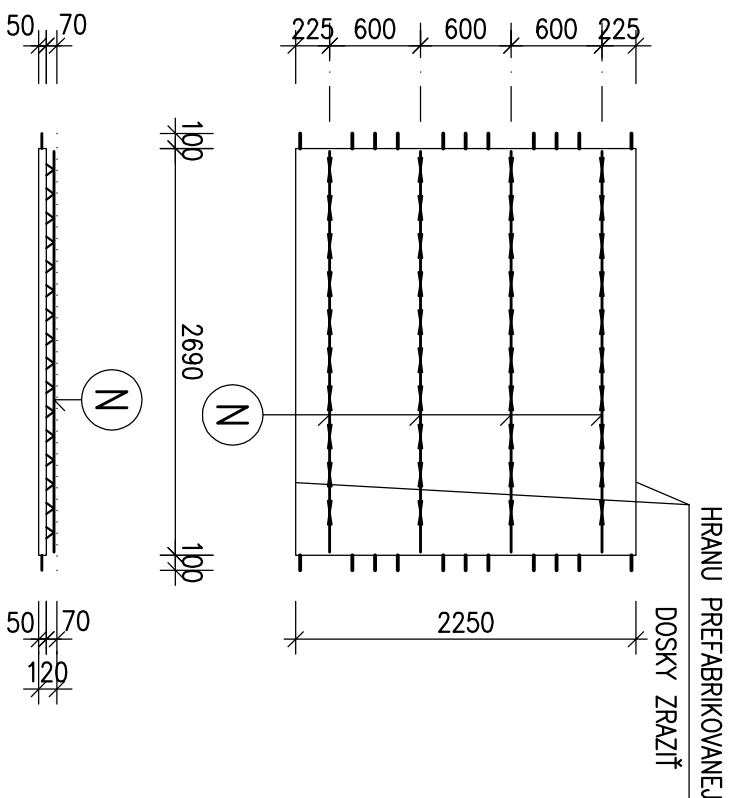


(F13) KS-3+3

WYKRES TVARU M=1:50



# VÝPIS VÝSTUŽE

OZNAČENIE PRVKU	ČÍSLO POLOŽKY	PRIEMER PRUTU Ø (mm)	DĹŽKA PRUTU (m)	POČET (ks)	CELKOVÁ DĹŽKA V 'm				
					B6	B8	B10	B14	
F13	1	B10	2,89	11			31,79		
	2	B8	2,21	10		22,10			
								0	
SPOLU									
					0				0
				'm	0.00	22.10	31.79		0.00
				kg/'m	0,222	0,395	0,617		1,208
				kg	0.00	8.73	19.61		0.00
				HMOTNOSŤ VŠET. SPOLU v kg					28.34

BETÓN : STN EN206-1-C35/45-XC1(SK)-Cl 0,4-D<sub>max</sub>16-S3  
 OCEL : akost B500 B (10 505-R) max. vodný súčiniteľ 0,5  
 Nominálne krytie výstuže: 15 mm-predos doska

OBJEM DOSKY: 0,303 m3	HRÚBKÁ DOSKY: 50 mm
HMOTNOSŤ: 757 kg	PRESAH NOSNÍKA NAD DOSKOU: 55 mm

## Poznámky:

- PRUTY SÚ KÓTOVANÉ NA OSI PRUTOV

(N) NOSNIK Z 09 1200 D (PD 09), DĹŽKA NOSNIKA – 2,65 m, POČET PRE JEDNU DOSKU – 4 KS

Podľa STN 920201-2 tab. 1 navrhované stropné dosky spadajú pod PU III a musia vykazovať požiarnu odolnosť minimálne 45 min. (viď skladbu stropov)

PREFA STROP-FILIGRÁNOVÉ DOSKY hr.: 50mm

Hlavný inžinier projektu:		Zodpovedný projektant:		Vypracoval:
Ing. arch. TRYLČ Ivan		Ing. BEŤKO Ľudovít		MUŠUJA Miroslav <i>Buňák</i>
Miesto stavby: MARTIN, areál UNM				
Investor: UNIVERZITNÁ NEMOCNICA MARTIN, Kollárova 2, Martin				
Akcia:				
<b>UNM DOSTAVBA 6. PAVILÓNU</b>				
Čosť:				
Objekt:				
Príloha:				
VÝKRES TVARU A VŠTUŽE STROPNEJ DOSKY F13				
<b>Betko-PUF</b> <b>Stavka staveb</b> Š. Mojzesa 5517/11 RUŽOMBEROK tel.č.:+421 903 532 533				
Formát:	2 A4			
Dátum:	jún 2016			
Číslo zdkazky:	16-202-PUF			
Stupeň:	OP			
Profesia :	ST			
Mierka:	Číslo prílohy:			
1:50	F13			